

Devenir INGÉNIEUR

du numérique



EURECOM
GRANDE ÉCOLE
DU NUMÉRIQUE
À VOCATION
INTERNATIONALE



CONCOURS
Mines-Télécom

Cti
Commission
des Titres d'Ingénieur

**Des métiers à haut
potentiel d'avenir !**

- 😊 Intelligence artificielle
- 😊 Réseaux du futur
- 😊 Sécurité numérique

Bienvenue à EURECOM



David Gesbert
Directeur

En intégrant EURECOM, vous rejoignez une communauté internationale d'esprits brillants et passionnés, qui inventeront la société numérique de demain !

Ensemble repoussons les frontières des sciences du numérique !

Entre Nice et Cannes, sur le Campus SophiaTech, un campus dédié aux sciences du numérique au cœur de Sophia Antipolis, première technopole européenne en TIC

Accédez aux vidéos de la vie étudiante sur la chaîne you tube EURECOM

- 2,330** entreprises
- 38,300** emplois
- 4,500** chercheurs
- 5,000** étudiants
- 70** nationalités

Des thématiques porteuses d'avenir

Un cursus enseigné **100% en anglais**

Des enseignants chercheurs de renommée internationale

**DATA SCIENCE
INGÉNIERIE
DES DONNÉES**

**SÉCURITÉ
NUMÉRIQUE**

**SYSTEMES DE
COMMUNICATION**

Une école originale

créée en 1991 par Télécom Paris et l'École Polytechnique Fédérale de Lausanne [EPFL] sous la forme d'un groupement d'intérêt économique (GIE) qui réunit des membres académiques et industriels de renom.

Un réseau d'Alumni dynamique

Un campus éco-responsable à taille humaine

PLUS DE **3000** DIPLÔMÉS DANS 43 PAYS

300 ETUDIANTS EN MASTER 95 DOCTORANTS



École de l'Institut Mines-Télécom
1^{er} groupe d'écoles d'ingénieurs de France



Une formation proche des enjeux de l'industrie

Mettre l'entreprise au coeur de la formation d'ingénieur est un axe stratégique choisi par EURECOM depuis sa création !

Ce partenariat entre culture académique et culture de l'entreprise bénéficie en premier lieu aux étudiants à qui l'on offre une formation concrète aux métiers de l'ingénieur, assise sur une solide formation scientifique.

28 semaines de stage en entreprise

98% stagiaires dans l'industrie

Forum entreprise annuel

Parrainage industriel

Conférences métiers

Coaching CV

Les entreprises au rendez-vous !

"Le Parrainage nous a permis d'accroître la compréhension des besoins de SAP parmi les excellents étudiants d'EURECOM et de promouvoir directement auprès d'eux, nos postes à pourvoir, ainsi que nos offres de stages et de doctorats"

Olena Kushakovska,
Directrice, SAP Labs France



Approche pratique... **...Employabilité renforcée**



Approche équilibrée entre cours théoriques et sessions de TP



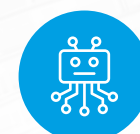
Intervenants du monde de l'entreprise



Projet de semestre long sur des sujets pertinents et actuels



Stage rémunéré de 6 mois dans une entreprise



EURECOM met à la disposition des étudiants une large base de données d'offres de stages, allocation mensuelle moyenne : 1200€/mois



Nous vivons désormais dans un monde connecté qui nécessite des systèmes de communication pour transporter et échanger rapidement et en toute sécurité des données croissantes et de plus en plus complexes.

Le numérique transforme profondément les métiers. L'ingénieur expert du numérique doit être un architecte de solutions, innovant, agile, ouvert sur le monde !

La plupart des métiers du numérique n'existent par encore !

“

INGÉNIEUR DU NUMÉRIQUE
un métier à haut potentiel d'avenir

”



Rejoignez un réseau de diplômés dynamique

Jeanne Grenier, promo 2020
Consultante Cybersecurité

Avoir étudié à EURECOM m'a ouvert beaucoup de portes dans le monde de la cybersécurité car les cours sont d'une grande qualité, avec beaucoup de travaux pratiques, et cela me sert tous les jours dans mon travail !

J'ai eu l'opportunité de choisir des cours en dehors de mon cursus Cybersécurité, ce qui permet de s'ouvrir à d'autres sujets et de construire un projet professionnel cohérent.

Consultante cybersécurité & Digital Trust à WAVESTONE

Suzanne Shoarae, promo 2015
Ingénieur vérification CPU

J'ai décroché mon stage de fin d'étude chez Arm lors du "Forum Entreprises" organisé par EURECOM.

Les connaissances techniques, humaines et linguistiques pointues acquises à EURECOM m'ont permis de réussir avec succès mon stage, pour lequel j'ai obtenu le "Prix du Meilleur Stage" de la Fondation Mines-Télécom.

Cela fait maintenant 7 ans que j'évolue chez Arm et il me tient à cœur de maintenir le lien avec l'école et son vaste réseau d'Alumni.

C'est donc naturellement et avec plaisir que je reviens à EURECOM pour présenter, les opportunités chez Arm et recruter nos futurs talents.

Senior engineer at Arm

Thomas Coudry, promo 1999
Expert en finance

Alumnus EURECOM de la promotion 1999, Thomas Coudry est aujourd'hui Head of Tech Equity Research dans une banque d'investissement, Bryan, Garnier & CO. Plus de 20 ans d'expérience entre ingénieur télécom, conseil en stratégie et direction financière du secteur de la technologie. Un parcours inspirant !

Anthime Buquet, promo 2019
Ingénieur en deep learning

À EURECOM, j'ai découvert le monde du deep learning et celui de la recherche. Passionné par ces deux domaines, j'ai poursuivi dans cette voie durant mon stage puis en tant qu'ingénieur de recherche dans l'imagerie médicale à Montréal.

J'ai ensuite décidé d'appliquer mes connaissances dans le monde de l'industrie. Aujourd'hui je suis ingénieur en intelligence artificielle. J'ai la chance de pouvoir travailler sur toute la chaîne de production, depuis le traitement des données jusqu'au déploiement de nos algorithmes.

Deep Learning engineer @ Preligens (ex-Earthcube)

Une communauté active sur

LinkedIn

TAKE YOUR CAREER TO THE UPPER LEVEL!

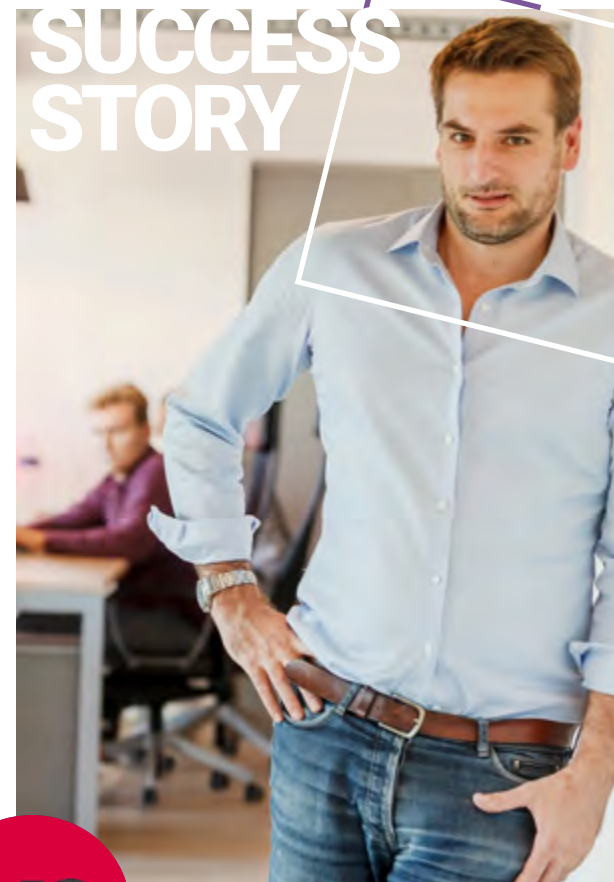
Ingénieur Entrepreneur

20 ans après notre incubation à EURECOM, la société Indigen que nous avons fondée à la sortie de l'école emploie aujourd'hui près de 20 collaborateurs.

David et moi-même étions un binôme à EURECOM, où nous avons suivi nos études d'ingénieur. Les rencontres que nous avons faites, les projets d'étude sur lesquels nous avons travaillés, puis le soutien d'EURECOM sur le plan académique-matériel-financier, nous a poussé à nous lancer dans cette aventure d'entrepreneuriat !

Nous travaillons aujourd'hui pour des grands comptes dans le développement de produits web et mobiles. EURECOM est toujours actionnaire d'Indigen, ce qui donne une forte crédibilité pour nos clients et nos partenaires, notamment dans les domaines de la cybersécurité et de la data (et IA) où EURECOM dispose d'une expertise et d'une valeur fortement reconnues sur le marché.

SUCCESS STORY



Jérôme Clérico, David Pistori,
promo 2002

Co-fondateurs & CEO
Indigen



in indigen



Des profils très recherchés

Professions 3.0 - Les métiers du numérique sont en pleine ébullition, de nouveaux noms de métiers naissent chaque mois et les entreprises peinent à recruter des profils adaptés. Une bonne nouvelle pour les ingénieurs EURECOM qui ont le choix entre plusieurs opportunités de carrière dès leur période de stage de fin d'études.

Les fonctions les plus représentées

- Développement Informatique
- Etudes et développement
- Conseil en technologie numérique, Audit
- Edition de logiciel
- Management, finance

Une insertion professionnelle très rapide

96% des diplômés ont trouvé un emploi dans les 3 mois après la diplômation

6 mois après leur sortie

88% exercent une activité professionnelle
12% sont en poursuite d'études

Leurs entreprises

79% privée
19% publique
1% profession libérale

Rémunération brute moyenne 1er emploi

48,3 K€ en France, on note une hausse des parts variables et des avantages en nature

Enquête réalisée en 2023 auprès des diplômés de la promotion 2022

Diplômes délivrés

- Un diplôme d'ingénieur
- 2 diplômes nationaux de Master:

2 spécialités sont proposées pour le Master en Sciences et Technologies, Mention "Informatique"

Parcours : Sécurité Numérique
Parcours : Science des Données

2 spécialités sont proposées pour le Master en Sciences et Technologies, Mention "Réseaux et Télécommunications"

Parcours : Systèmes de Communication Intelligents
Parcours : Internet des Objets (IoT)



Accompagnement Personnalisé

une assistance individuelle pour chaque élève à chaque étape

Se sentir à l'aise dans un nouvel environnement est une des clés de la réussite des études

EURECOM est une école qui offre un soutien personnalisé à chaque étape de la vie d'un étudiant, comme la recherche d'un logement ou les démarches administratives.



Aide à la recherche d'un logement et de stage

Une équipe pédagogique au service des étudiants

"Une fois sur place les étudiants bénéficient des conseils des interlocuteurs dédiés, pour leur choix de cours qu'ils font en fonction de leur projet de fin d'étude ou projet professionnel. Ces échanges permanents entre étudiants et équipes d'encadrement font naître des relations étroites et qui souvent perdurent au-delà de leur vie étudiante"



Clara, Promo 2021

Junior DSP engineer à Sequans

Si je devais résumer EURECOM en un mot je dirais : personnalisé !

J'ai pu choisir mes cours un à un avec les conseils de mon professeur responsable de filière et l'administration.

Le côté international, les cours en anglais, les nombreux partenariats avec les meilleures universités européennes (comme ETH Zürich dans mon cas) m'ont ouvert sur le monde.

Ma spécialisation m'a permis de trouver un poste avant la fin de mon cursus !



Diplôme ingénieur EURECOM

Admission en 1^{ère} année

Concours Mines-Télécom pour les étudiants des CPGE

50 places offertes pour les filières
MP, PC, PT, PSI, TSI, MPI

Admission sur Titre :

5 places réservées aux étudiants :

Préparant ou titulaire d'une licence en :

- Mathématiques
- Informatique
- Electronique, énergie électrique,
- Automatique

.....



■ 1 diplôme d'ingénieur de spécialisation

Sécurité pour les Systèmes
Informatiques et les Communications



Droits de scolarité 2900 €

Préparant ou titulaire d'un DUT/BUT en :

- Informatique
- GE2I
- Réseaux et Télécommunications

Préparant ou titulaire d'un bachelor à l'international dans un des domaines suivants :

- Sciences du numérique
- Génie Electrique, Automatique, Électronique
- Informatique, mathématique
- Modélisation

5 Filières

dans des domaines
porteurs

- Science des données
- Internet des objets
- Sécurité numérique
- Systèmes de Communication Intelligents
- Systèmes embarqués

1^{ère} année les fondamentaux en sciences du numérique

Une année de tronc commun pour découvrir de nouveaux concepts, pour apprendre à travailler en mode projet et en équipe. Elle te prépare à ta future spécialisation !

Zoom sur les enseignements dispensés en anglais par des professeurs internationaux

Informatique de base

Introduction à l'architecture des ordinateurs
Programmation informatique
Les bases en systèmes d'exploitation

Mathématiques pour l'ingénieur

Sciences Humaines Economiques & Sociales

Transition environnementale et éthique de l'entreprise. Séminaire innovation.
Les enjeux d'une macroéconomie durable

Introduction aux réseaux informatiques et Internet

Introduction à la cybersécurité
Introduction aux bases de données
Communications sans fil
Traitement d'images



Projet étudiant

Découverte des métiers du numérique

Visite d'entreprise, conférences métiers

Stage découverte de la vie professionnelle

en entreprise, association.....



Franck Journeau,
Directeur des études

Le projet de 1^{ère} année

Un projet multidisciplinaire de 200 H sur un sujet réel permet à chaque équipe de 5 étudiants de développer sa propre solution technique, basée sur une plateforme technologique de type Raspberry PI.

L'ensemble des équipes travaillent sur le même sujet et des challenges inter équipes sont organisés pour comparer les différents choix techniques et les réalisations. Ce projet multidisciplinaire est la pierre angulaire de la première année et permet de mettre en pratique les compétences issues de l'ensemble des enseignements fondamentaux.





Projets de semestre

Compétences pratiques et autonomie

Des cours à la carte et
une approche appliquée



SEMESTRE 1 :
relever le challenge !



SEMESTRE 2 :
Hommes vs IA !

Points forts

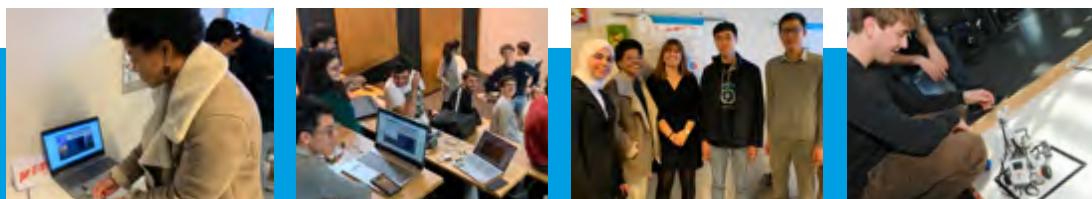
- Multidisciplinarité
- Développement de prototypes (prototypage)
- Test de nouvelles technologies
- Sensibilisation au numérique responsable
- Gestion de projet

Domaines d'expertise


- Carte Raspberry Pi
- Outils de programmation et logiciels (git, GitLab, make...)
- Traitement d'images et de vidéos
- Traitement audio
- Apprentissage automatique et profond

Le 1er projet représente 3 demi-journées de travail par semaine. Chaque groupe conçoit un appareil, basé sur une plateforme Raspberry Pi, destiné à guider des personnes malvoyantes sur un parcours d'obstacles prédéfini. Chaque équipe réalise également un poster de présentation de son projet, un rapport technique, un pitch et participe au projet challenge qui permet de tester leurs réalisations.

Forts de l'expérience acquise au 1er semestre, les élèves sont invités à jouer ! Pour ce faire, ils conçoivent par équipes de 5 un jeu à distance "Connect 4" sur Raspberry Pi en utilisant la reconnaissance des gestes et le gameplay de l'IA. L'enjeu consiste à réussir à jouer par équipes à "Connect 4" via deux cartes Raspberry Pi connectées sans fil.



2^{eme} Année sur mesure

Un cursus enseigné
 100% en anglais

Les étudiants disposent de suffisamment de temps pour faire le bon choix de cours, ils peuvent assister au premier cours et confirmer ensuite

De nombreux cours optionnels permettent aux étudiants de concevoir leur propre programme d'études

PERTINENCE

FLEXIBILITE

MULTI-DISCIPLINAIRE

1/3 du cursus est composé de cours non techniques: management de projet, innovation, économie verte, langues étrangères, développement personnel et leadership...

DOUBLE
COMPETENCE

L'ensemble du catalogue de cours est ouvert à tous les étudiants. Ils peuvent choisir n'importe quel cours technique dans les trois domaines, data science, sécurité numérique, systèmes de communication

Une méthode d'apprentissage innovante

Utilisation de plateformes personnalisées :

- Plateforme cloud Zoé
- 5G OpenAirInterface

Utilisation de logiciels de pointe :

Jupyter, Raspberry Pi

Les étudiants sont encouragés à participer à des Hacking Challenges (cf : CTF Team in Digital Security)



Approfondissement des connaissances

En 2^{ème} et 3^{ème} année construisez votre parcours personnalisé !

Choisissez une filière et choisissez vos options en fonction de vos goûts!

Les Unités d'Enseignement mixent cours théoriques, travaux pratiques, travaux dirigés, travaux personnels programmés

- Science des données
- Internet des objets (IoT)
- Sécurité numérique
- Systèmes de communication intelligents
- Systèmes embarqués

Exemples de cours

Technologies de traitement des données

Méthodes de calcul pour les communications numériques

Systèmes numériques, intégration matériel- logiciel

Algorithmes, outils et méthodes pour le traitement des données

DeepLearning - Apprentissage profond

Traitement de la parole et de l'audio

Projet d'engagement citoyen

Projet d'ouverture

Langue étrangère complémentaire

Initiation à la recherche

Sciences humaines & sociales

Business - Simulation d'entreprise

Introduction générale au droit : les contrats et la création de société

Gestion de projet



Alexis, Promo 2022

Ce qui distingue EURECOM des autres écoles c'est de pouvoir totalement personnaliser son parcours

Moi, je suis un peu touche à tout et EURECOM a été parfait pour moi parce que j'ai pu me spécialiser en Data Science tout en suivant à côté les cours de réseaux et de cybersécurité qui m'intéressaient. Et comme je souhaite également devenir manager, j'ai pu compléter ma formation par des cours de management !

EURECOM m'a permis de découvrir des domaines que je ne connaissais pas et qui m'intéressaient. Cette ouverture a directement influencé ma troisième année : à la suite des cours de management qui m'ont fortement plu, j'ai choisi de faire un double diplôme avec HEC Paris pour me perfectionner en tant qu'ingénieur-manager.



3^{ème} Année ma spécialisation



Pierre,
Promo 2021

Projet personnel Double compétence

La troisième année vous permet de développer votre projet personnel et de préparer votre future carrière.

QUE VOUS SOUHAITIEZ :

- Partir à l'étranger, en séjour d'études ou en stage
- Faire une année de césure, (suspension de la scolarité pour effectuer un ou plusieurs stages)
- Réaliser un projet personnel
- Préparer un double diplôme avec un établissement français ou étranger
- Suivre un master 2 recherche en parallèle
- Poursuivre vos études en thèse de doctorat...

Les possibilités sont nombreuses et l'école met à votre disposition des outils et l'accompagnement individualisé pour vous aider à mettre en oeuvre votre choix.

Après ma 2^{ème} année en filière Data Science à EURECOM, j'ai décidé de faire le master PIC (Projet-Innovation-Conception) en stratégie et management de l'innovation à l'École polytechnique. Ce master est en alternance et j'ai choisi L'Oréal au sein de la BeautyTech pour faire mon alternance.

Alors, on peut se dire quelle idée de prendre L'Oréal après une école d'ingénieur et un cursus orienté data ? Et bien justement, d'immenses challenges doivent être relevés par L'Oréal tant dans le domaine de la transformation data, que dans le monde des opérations entre industrie 4.0 et supply chain à réinventer.

Mon cursus m'a ouvert les portes du monde professionnel et m'a permis d'entrer dans une industrie française aux valeurs fortes !

J'ai d'ailleurs décidé de continuer mon aventure chez L'Oréal en faisant le Graduate Program au niveau des opérations permettant d'être embauché en CDI tout en faisant 3 rotations de 4 mois sur 3 postes différents (usine-développement produit-supply chain) pour "choisir" mon poste à la fin !



Louis, Promo 2020

EURECOM est bien plus qu'une école, on y apprend l'ensemble des compétences nécessaires pour devenir un ingénieur de haut niveau mais l'aspect international de cette école m'a enseigné des choses que l'on ne retrouve nul part ailleurs. Si je devais choisir un mot pour la décrire ce serait : cosmopolite.

Après ma 2^{ème} année j'ai effectué une année de césure durant laquelle j'ai fait deux stages dont un en Allemagne.

J'ai effectué ma 3^{ème} année à NTNU en Norvège et j'ai signé un contrat avec une entreprise norvégienne avant de terminer mon dernier semestre.

Mon échange a totalement orienté le début de ma carrière !

Se préparer à une carrière internationale

Eloïse, élève EURECOM en 3^{ème} année
Stage Ingénierie digital Forensics à l'Autorité des Marchés Financiers, Paris



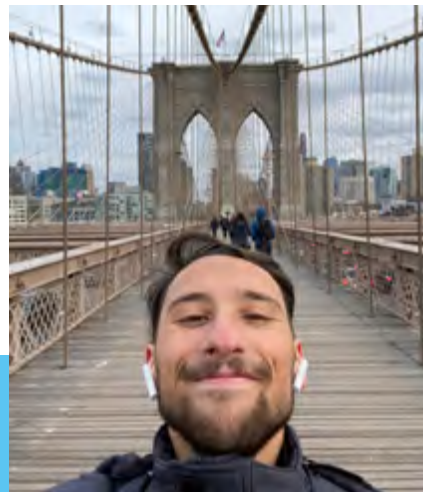
Les cours à la carte : un point fort à EURECOM!

Le fait de combiner les cours qui nous plaisent en plus des cours obligatoires de notre filière est vraiment un plus.

Assez peu sûre de ce que je voulais faire à la sortie, j'ai essayé de varier un maximum mes compétences. Cela s'est avéré très utile puisque lors de ma recherche de stage j'ai pu candidater à quelques sujets plutôt spécifiques mais très différents les uns des autres, tout en ayant le loisir de choisir celui qui me parlait le plus à la fin des entretiens.

J'ai d'ailleurs été retenue pour ce poste grâce à un cours d'EURECOM que je citais dans mon CV, qui me démarquait des candidats issus d'autres écoles.

Mon stage consiste à travailler en collaboration avec des enquêteurs, qui font appel à mon équipe afin de sécuriser les données qui constituent les preuves.



Lorenzo, élève EURECOM en 3^{ème} année
Stage à Saint Louis University, USA

I am immensely grateful to EURECOM for providing me with the opportunity to pursue a master's degree in IoT and machine learning. The knowledge and skills I acquired throughout the program were vital to experience a fulfilling internship in the US, where I focused on conducting research in computer vision for medical imaging applications.

Moreover, I am deeply appreciative of the extensive network of professors and industry connections that EURECOM offers, as it played a crucial role in making this experience a reality.

My future lies in pursuing a career that explores innovative fields like automated driving or intelligent cities, thanks to the valuable experience I gained during my time at EURECOM and the academic research focus of the studies there.



Le stage d'ingénieur temps fort de la formation

Une étape indispensable pour accéder au monde de l'entreprise

Par sa durée et les responsabilités confiées au stagiaire, le stage ingénieur [PFE] constitue une première expérience professionnelle primordiale lors de la recherche du premier emploi.

Dernière étape avant l'obtention du diplôme d'ingénieur, il donne lieu à la rédaction d'une thèse professionnelle et à une soutenance orale devant un jury.

Les étudiants d'EURECOM disposent chaque année d'une banque de stages de plusieurs centaines d'offres, alimentée grâce à l'efficacité de son réseau de partenaires et l'excellente notoriété de ses enseignements auprès des employeurs.



98% des stagiaires en entreprise

24% des étudiants en double diplôme à l'international
7% des étudiants effectue une année de césure



Jean-Baptiste, Promo 2022
Une césure pour mieux avancer

J'ai choisi de faire une césure pour prendre du recul sur mon parcours afin et donner plus de sens à mes choix et avoir une idée plus précise de ce que je voulais faire par la suite.

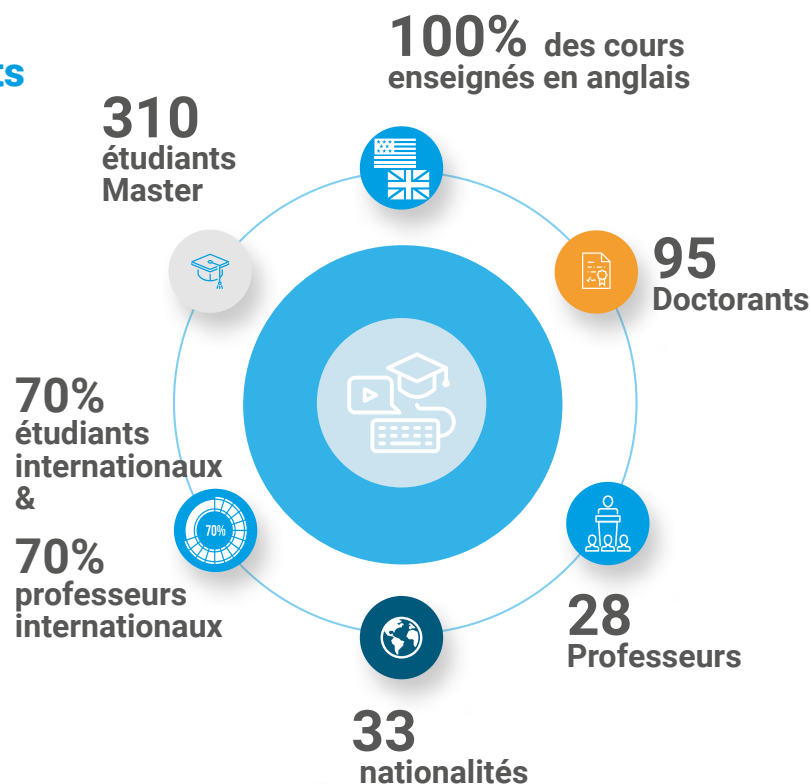
Grâce à ce cursus de haut niveau axé sur les compétences pratiques, je me sens à l'aise dans le monde de l'entreprise, car confortable techniquement. De plus, habitué à évoluer dans un environnement de travail à la fois international, pointu et riche (notamment grâce à la diversité des cours proposés), j'ai pu m'intégrer parfaitement au sein de TotalEnergies et Thales - les deux stages de 6 mois que j'ai réalisés lors de ma césure.

ADN International

Champion de la multiculturalité

Des ingénieurs ouverts sur le monde !

“ Nous essayons d'apporter à nos étudiants le niveau le plus élevé de connaissances et de compétences pratiques. Notre objectif est aussi de leur permettre de trouver leur voie dans un monde complexe et en mutation constante et de les sensibiliser aux valeurs éthiques et culturelles dont ils ont besoin pour devenir, après leurs études, non seulement des professionnels hautement qualifiés mais aussi des membres responsables de notre société.



EURECOM
Sophia Antipolis

Membres Académiques

- Institut Mines-Télécom
- EDHEC BUSINESS SCHOOL
- Politecnico di Torino
- Aalto University
- TUM Technische Universität München
- NTNU Norwegian University of Science and Technology
- CHALMERS University of Technology
- TU WIEN
- LIÈGE université

Membres Industriels et Institutionnels

- Gouvernement Princier PRINCIPAUTÉ DE MONACO
- orange
- SAP
- IABG
- NortonLifeLock
- BMW GROUP
- THALES

UN STATUT UNIQUE EN FRANCE

École d'ingénieur française administrée par un consortium d'universités et d'entreprises internationales

Mobilité et Double diplôme

MINIMUM D'UN SEMESTRE DE MOBILITÉ À L'INTERNATIONAL

J'ai choisi EURECOM car

- C'était une opportunité pour diversifier mon expérience (étudiants de partout dans le monde, situation géographique, groupes de travail multi-culturels)
- Je voulais travailler ma capacité à travailler en anglais

Ces deux points ont été vérifiés !

J'ai appris une autre façon de travailler (moins d'heures de cours, plus de travail personnel et de projets), avec des cours de qualité et une façon de travailler portée sur l'autonomie. J'ai vraiment apprécié la proximité des professeurs et de l'administration avec les élèves. Par exemple, c'est tellement agréable d'avoir la réponse à ses interrogations rapidement, et ce n'est pas forcément le cas ailleurs.

Concernant la mobilité, mon but était à nouveau de diversifier mon expérience académique. J'ai apprécié la facilité avec laquelle la mobilité était organisée, grâce aux partenariats de l'école. A la TUM, c'est encore plus d'autonomie et plus orienté recherche. Je me rends compte que le cursus d'EURECOM est un juste milieu entre l'autonomie universitaire (comme à la TUM) et le cadre des grandes écoles à la française.

STUDENT

“

“J'ai apprécié la facilité avec laquelle la mobilité était organisée”

Mahaut, Promo 2022, en mobilité à l'Université Technologique de Munich [TUM]

”



DES PARTENARIATS ACADÉMIQUES DANS LE MONDE ENTIER

AALTO, Academia Sinica, AGH, Chalmers, Czech Technical University, DTU, ESPRIT, ETH Zurich, Hochschule Darmstadt, Innopolis University, Institut Teknologi Bandung, National Chao Tong Université, National Research University Higher School of Economics, National Taiwan University of Science and Technology (TAIWAN TECH), Novosibirsk National Research State

University, NTNU, Politecnico di Milano, Politecnico di Torino, SouthEast University, SUPCOM, Tallin University of Technology, TELKOM University, The Hong Kong University of Sciences and Technology - HGUST, TU Darmstadt, TU Wien, TU München, Universidad politecnica de Madrid, Universidad Zaragoza, Università degli Studi di Napoli Federico II, Università Pisa, Universität Konstanz, Université de Liège, Université de Linköping, Université libanaise, Université Oulu, Université Rejkavik, University of Zagreb, UP Catalunya, VNU-HCM, Zhejiang University

Une école où il FAIT BON ÉTUDIER

Campus multiculturel au coeur de la 1^{ère} technopole européenne

Entre Nice et Cannes, sur le Campus
SophiaTech, un campus dédié aux sciences
du numérique au cœur de Sophia Antipolis,
1^{ère} technopole européenne.

Vous bénéficiez d'un environnement stimulant qui encourage
l'innovation et la recherche !

Ingénieur-Manager

Le double diplôme EURECOM EDHEC répondra aux aspirations
des étudiants qui souhaitent compléter leur formation
technologique par une formation au management et business.

Vous voulez être acteur d'une société numérique plus durable?
Vous aimez les défis technologiques et humains? Nous aussi !
Et nous vous accompagnons pour répondre à vos aspirations.

2,330 entreprises
38,300 emplois
4,500 chercheurs
5,000 étudiants
70 nationalités

Classée par les étudiants
dans le top 4 des meilleures
écoles d'ingénieurs où il fait
bon vivre et étudier!

EDHEC
BUSINESS SCHOOL

Happyindex®
atSchool



Le cadre d'apprentissage est très agréable, on est au bord de la mer !



Lou
élève ingénieure,
1^{ère} année,
Promo 2025

L'emploi du temps est plus léger qu'en prépa et nous
avons des créneaux dédiés aux projets (donc plus de
liberté dans l'organisation du travail).

J'ai particulièrement apprécié l'accompagnement
individuel au sein de l'école. Nous sommes à la fois
très libres dans le choix de nos cours, l'organisation
du travail et le développement de la vie étudiante au
sein de l'école tout en étant soutenus et aidés dans
nos projets et notre travail.

Le plus grand avantage à EURECOM : les cours en
anglais et le choix de nos cours. Sans oublier les
opportunités d'entrepreneuriat avec l'EDHEC et la
sensibilisation à la recherche avec des profs qui sont
parmi les meilleurs chercheurs internationaux !



Moaad,
élève ingénieur,
1^{ère} année
Promo 2025

L'expérience étudiante à EURECOM est
stimulante et équilibrée. Les journées allient
cours formateurs, projets pratiques en
informatique et travaux en laboratoire. Un
projet de semestre multidisciplinaire nous
permet d'appliquer nos connaissances et
d'acquérir des compétences en gestion de
projet. Par exemple, lors du premier semestre,
nous avons conçu un système embarqué pour
aider les personnes malvoyantes à naviguer
dans un parcours d'obstacles.

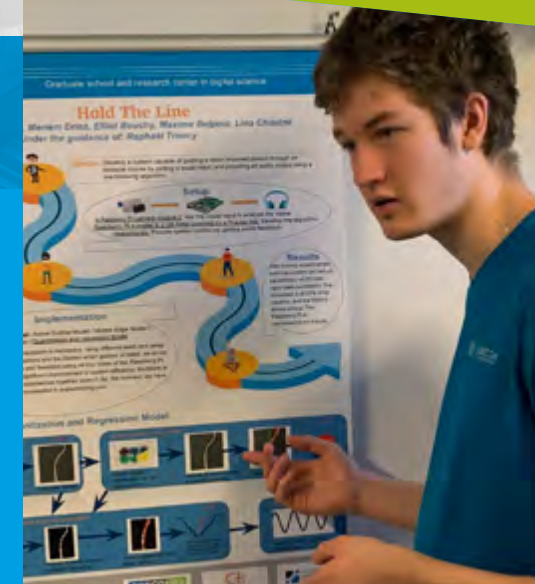
Les activités associatives et sportives
organisées par le BDE et le BDS renforcent
cette vie étudiante épanouissante. Le
programme d'études est entièrement
enseigné en anglais, offrant de nombreuses
opportunités à l'international et favorisant une
adaptation rapide à ce contexte anglophone.

EURECOM offre un cadre de vie exceptionnel
sur la Côte d'Azur, des enseignements
de qualité et une relation étroite avec les
entreprises.

Gaëtan, élève ingénieur 1^{ère} année Promo 2025

Intégrer EURECOM par le concours Mines-Télécom est ce qui
a pu arriver de mieux à un élève comme moi sortant de classe
préparatoire MPSI puis MP.

En effet, le cadre idyllique, la vie étudiante et la richesse de
l'enseignement me sont apparus tout de suite comme des
avantages indiscutables pour mes années d'étudiant. De plus,
la vie en harmonie avec toutes les nationalités présentes dans
l'école forme une expérience internationale inespérée (but in
english please !!)

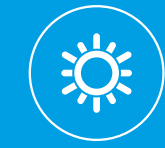


UN CAMPUS où il fait bon vivre !

Sur la Côte d'Azur, entre mer et montagne le campus est au coeur d'un territoire qui offre une multitude d'activités sportives et de loisirs

Sophia Antipolis offre de nombreux équipements accessibles à pied par les sentiers qui traversent la technopole : terrains de tennis, de golf, de padel, des espaces aquatiques, une salle d'escalade...des pistes cyclables, des sentiers de randonnées et de course à pied, etc.

Visitez le campus comme si vous y étiez !

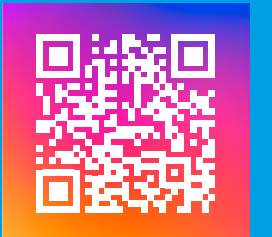


Vie étudiante dynamique

à EURECOM vous êtes encouragé à participer activement à la vie associative. Le BDE vous propose de nombreuses activités et quelque soit votre passion vous pourrez créer votre propre club !

Oenologie, Club Brasseur, échec et jeux, Impro, débat, photo vidéo, danse, international food, chorale, musique, DJ mix, rando, escalade, spéléo, running, beach volley, ski, canyoning, kayak de mer, VTT... et tant d'autres qui naitront de vos passions!

bde@eurecom.fr
suivez-nous sur Instagram





Une école d'ingénieurs de 1^{er} plan dans le domaine du numérique, liée aux meilleures universités d'Europe.

Style de vie unique sur la Côte d'Azur entre mer et montagne

100% employabilité 6 mois après l'obtention du diplôme

Un diplôme reconnu par la CTI et apprécié des recruteurs

10 bonnes raisons d'Intégrer EURECOM

L'Anglais est la langue d'enseignement et de travail

Localisation à Sophia Antipolis: présence de grandes entreprises industrielles

Diversité et environnement international

Des professeurs de renommée mondiale experts dans leur domaine

Flexibilité dans la construction du programme d'études



Une forte interaction avec l'industrie : Accès à un large éventail d'opportunités professionnelles

Vous voulez en savoir plus?
admission@eurecom.fr

EURECOM Campus SophiaTech
450, route des Chappes,
F-06904 Sophia Antipolis Cedex
Telephone +33 4 93 00 81 00

www.eurecom.fr

